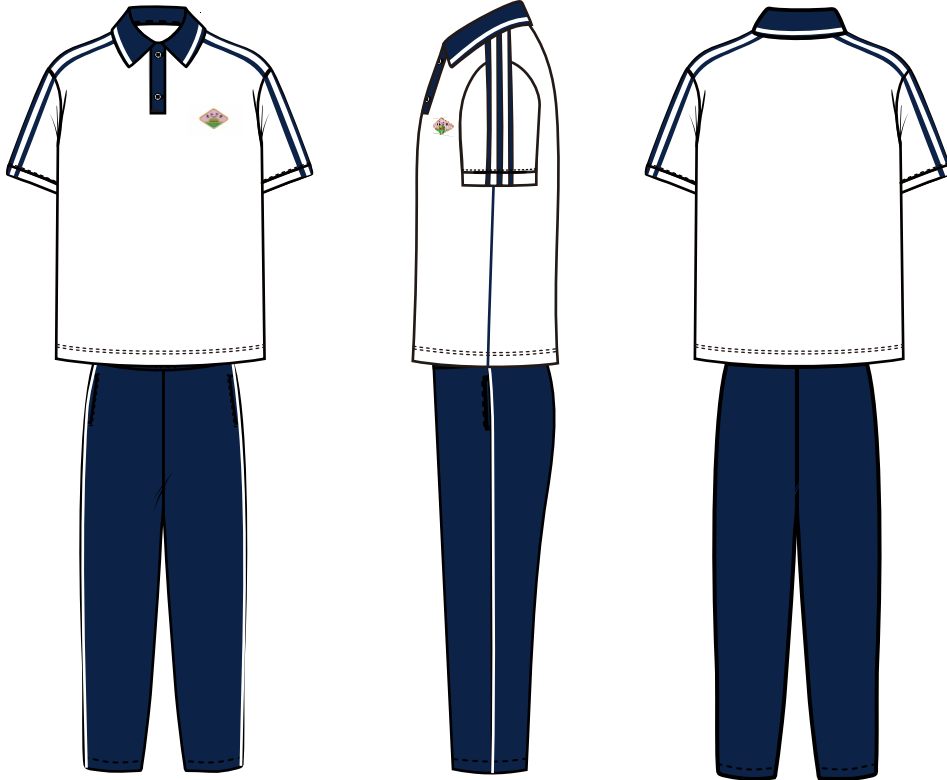


廉江中学夏装校服工艺图

产品名称：

针织学生夏运服



效果以实物样板为准

【配色 & 潘通色号】

PANTONE 19-4111TCX / PANTONE 11-4001TCX

【设计细节】

短袖POLO衫：

1. 全件缝口统一0.9cm；明线密度每英寸10针，四线锁边10针
2. 前中门筒宽2.5cm，压0.1cm明线，配2粒树脂纽扣。
3. 下摆折边2cm，双针车0.6cm宽线迹
4. 所有拼接缝口熨烫平整，明线宽窄一致，十字夹缝对齐，无跳线漏线
5. 领口为单面罗纹面料，袖口宽2cm；罗纹领42公分、袖两侧撞上青色，搭配两条白色条纹，条宽1cm，条间距0.5cm
6. 左胸预留直径6cm菱形校徽车缝区域

长裤：

1. 全件缝口统一0.9cm，明线每英寸10针，四线锁边10针，与上衣针距标准统一
2. 腰头一体式全橡筋设计，宽度4cm，腰面双道明线加固
3. 裤脚双线折边2cm，工艺与上衣下摆配套；
4. 前片两侧直插一字袋，袋口压0.1cm明线
5. 两侧侧缝撞色白色细条纹：单条宽0.1cm，从腰头完整延伸至裤脚，左右对称
6. 成品裤身平整挺括，无跳针、漏线、歪斜瑕疵

工
艺
说
明

廉江中学冬装校服工艺图

产品名称：

针织学生冬运服



效果以实物样板为准

【配色 & 潘通色号】

PANTONE 19-3921TPG / PANTONE 11-4001TCX

【设计细节】

立领拉链外套：

1. 全件缝口统一0.9cm；明线密度每英寸13针，四线锁边12针
2. 上青色门襟搭配前中全长拉链，拉链长度匹配衣身，门襟缝口平整无起皱；
3. 两侧藏青色斜插袋，袋口尺寸长13cm、宽2cm；
4. 左胸预留直径6cm菱形校徽车缝区域；
5. 立领款式，领圈双道明线加固，腋下接缝熨烫定型；
6. 袖口、下摆为纯色藏青底色搭配双白色罗纹；
7. 左右袖肩各为藏青色搭配同色系双白色螺纹；

长裤：

1. 全件缝口统一0.9cm；明线密度每英寸13针，四线锁边12针
2. 腰头一体式全橡筋设计，宽度4cm，腰面双道明线加固；
3. 裤脚双线折边2cm，工艺与上衣下摆配套；
4. 前片两侧直插一字袋，袋口压0.1cm明线；
5. 两侧侧缝三角撞色白色，最大宽度，左右对称；
6. 成品裤身平整挺括，无跳针、漏线、歪斜瑕疵；

工
艺
说
明

廉江中学夏款校服效果图

产品名称：

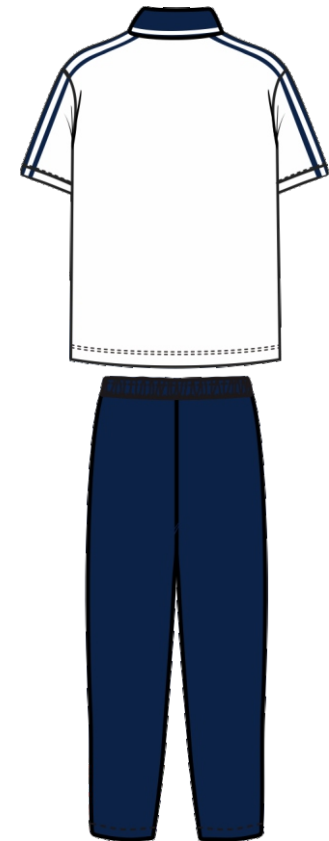
针织学生夏运服



领口撞色



肩膀条纹设计

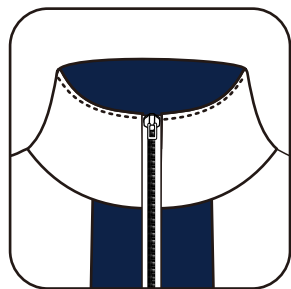


效果以实物版本为准

廉江中学冬款校服效果图

产品名称：

针织学生冬运服



领口撞色



侧边拼接设计



裤腰设计



效果以实物版本为准