

# 雷州市中学生夏装校服工艺图

产品名称:

《雷韵潮声·半岛少年》



## 【配色 & 潘通色号】

Pantone 11-0700 TPG /Pantone 14-4122 TPG /Pantone 17-4041 TPG/Pantone 19-4111TPG

## 【设计细节】

短袖 POLO 衫:

1. 全件缝口统一 0.9cm; 明线密度每英寸 13 针, 四线锁边 12 针
2. 前中门筒宽 2.5cm, 压 0.1cm 明线, 配 3 粒纽扣
3. 下摆折边 2cm, 双针车 0.6cm 宽线迹
4. 所有拼接缝口熨烫平整, 明线宽窄一致, 十字夹缝对齐, 无跳线漏线
5. 领、袖口为双面罗纹面料, 袖口宽 2cm;
6. 左胸预留直径 5.5cm 圆形校徽魔术贴区域
7. 后领内侧印制厂家 LOGO; 前后幅袖与衫身拼接处拉浅灰色反光边条, 提升出行安全性。

长裤:

1. 全件缝口统一 0.9cm, 明线每英寸 13 针, 四线锁边 12 针, 与上衣针距标准统一
2. 腰头一体式全橡筋设计, 宽度 4cm, 腰面双道明线加固

工  
艺  
说  
明

3. 裤脚双线折边 2cm，工艺与上衣下摆配套；
4. 前片两侧直插一字袋，袋口压 0.1cm 明线
5. 两侧侧缝拉浅灰反光边条，从腰头完整延伸至裤脚，左右对称。
6. 成品裤身平整挺括，无跳针、漏线、歪斜瑕疵。

## 雷州市中学生春秋装校服工艺图

产品名称:

《雷韵潮声·半岛少年》



以实物为准

### 【配色 & 潘通色号】

Pantone 14-4122 TPG / Pantone 17-4033 TPG / Pantone 11-0700 TPG / Pantone 19-4111 TPG

### 【设计细节】

立领拉链外套:

1. 全件缝口统一 0.9cm; 明线密度每英寸 13 针, 四线锁边 12 针
2. 前中全长拉链门襟, 拉链长度匹配衣身 (反光拉链), 门襟缝口平整无起皱;
3. 两侧藏青色斜插袋, 袋口尺寸长 13cm、宽 2cm;
4. 左胸预留直径 5.5cm 圆形校徽魔术贴区域; 后领内侧印制厂家 LOGO;
5. 立领款式, 领圈双道明线加固, 腋下接缝熨烫定型;
6. 袖口、下摆为纯色藏青底色搭配浅蓝条纹罗纹;
7. 前、后幅 M 字白色拼接处上沿拉浅灰色反光边条。

长裤:

7. 全件缝口统一 0.9cm, 明线每英寸 13 针, 四线锁边 12 针, 与上衣针距标准统一
8. 腰头一体式全橡筋设计, 宽度 4cm, 腰面双道明线加固
9. 裤脚双线折边 2cm, 工艺与上衣下摆配套;

工  
艺  
说  
明

10. 前片两侧直插一字袋，袋口压 0.1cm 明线

11. 两侧侧缝拉浅灰反光边条，从腰头完整延伸至裤脚，左右对称。

12. 成品裤身平整挺括，无跳针、漏线、歪斜瑕疵。

## 雷州市中学生冬装校服工艺图

产品名称:

《雷韵潮声·半岛少年》



以实物为准

### 【配色 & 潘通色号】

Pantone 14-4122 TPG / Pantone 17-4033 TPG / Pantone 11-0700 TPG / Pantone 19-4111 TPG

### 【设计细节】

冲锋衣外层外套:

工  
艺  
说  
明

1. 全件缝口统一 0.9cm; 明线密度每英寸 13 针, 四线锁边 12 针, 线迹均匀无跳针、漏线。
2. 前中全长拉链门襟, 拉链长度适配衣身, 外层叠加防风挡布, 门襟缝口熨烫平整, 无起皱、起鼓。
3. 衣身两侧藏青色斜插袋, 袋口净尺寸长 13cm、宽 2cm, 袋口压 0.1cm 明线固定。
4. 左胸预留直径 5.5cm 圆形校徽魔术贴粘贴位; 后领内侧平整印制生产厂家 LOGO。
5. 可拆卸防风连帽搭配立领基底, 领圈双道明线加固; 腋下所有拼接接缝高温熨烫定型, 止口平整。
6. 衣身前幅、后幅 M 型白色拼接裁片上沿, 通条缝制浅灰色反光边条, 反光条左右对称、宽窄一致, 粘接牢固不脱层。
7. 衣身内侧四周预留拉链、魔术贴点位, 可完整固定可拆卸藏青立领内胆, 拆卸顺滑无卡顿。

可拆卸纯色内胆上衣：

8. 同外套统一标准，全件缝口 0.9cm，明线 13 针 / 英寸，四线锁边 12 针。
9. 纯色藏青立领拉链开衫，前中短款拉链门襟；下摆平直折边工艺，无罗纹收口。
10. 领圈双道明线加固，侧缝、肩缝拼接止口全部熨烫平整；两侧内置小直插口袋，袋口压明线固定。

长裤：

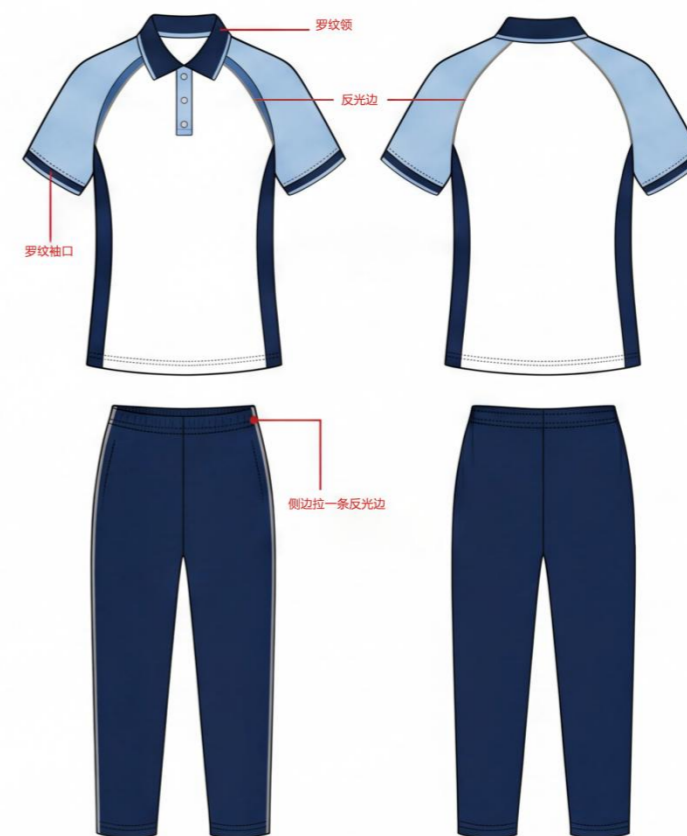
11. 全件缝口统一 0.9cm，明线每英寸 13 针，四线锁边 12 针，与冲锋衣、内胆针距标准完全统一。
12. 一体式全橡筋松紧腰头，净宽 4cm，腰面双道明线双层加固，无外露抽绳孔。
13. 前片双侧直插一字袋，袋口统一压 0.1cm 明线，袋布平服无起扭。
14. 裤脚双线折边 2cm，压线平直，工艺与冲锋衣下摆标准配套。
15. 两侧侧缝通条缝制浅灰色反光边条，反光条从腰头完整延伸至裤脚，左右宽窄、长度完全对称。
16. 整条裤身平整挺括，所有拼接止口熨烫平整，无跳针、漏线、线迹歪斜、面料起皱等瑕疵。

# 雷州市中学生夏装校服效果图

产品名称:

《雷韵潮声·半岛少年》

## 雷韵潮声 · 半岛少年 运动服 · 夏款



以实物为准

# 雷州市中学生春秋校服效果图

产品名称:

《雷韵潮声·半岛少年》

## 雷韵潮声 · 半岛少年 运动服 · 春秋



以实物为准

# 雷州市中学生冬装校服效果图

产品名称:

《雷韵潮声·半岛少年》

## 雷韵潮声 · 半岛少年 冲锋衣 · 冬装



可拆卸风衣内胆 (正面)

可拆卸风衣内胆 (背面)

以实物为准

# 雷州市小学生夏装校服工艺图

产品名称:

《红土育英·碧海扬帆》



以实物为准

## 【配色 & 潘通色号】

上衣: PANTONE 12-0714 TPG

PANTONE 19-1656 TPG

裤子: PANTONE 19-3921 TPG

## 【设计细节】

短袖 POLO 衫:

1. 全件缝口统一 0.9cm; 明线密度每英寸 13 针, 四线锁边 12 针
2. 前中门筒宽 2.5cm, 压 0.1cm 明线, 配 3 粒纽扣
3. 下摆折边 2cm, 双针车 0.6cm 宽线迹
4. 所有拼接缝口熨烫平整, 明线宽窄一致, 十字夹缝对齐, 无跳线漏线
5. 领、袖口为双面罗纹面料, 袖口宽 2cm;
6. 左胸预留直径 5.5cm 圆形校徽魔术贴区域
7. 后领内侧印制厂家 LOGO; 前后幅袖与衫身拼接处拉浅灰色反光边条, 提升出行安全性。

长裤:

工  
艺  
说  
明

1. 全件缝口统一 0.9cm，明线每英寸 13 针，四线锁边 12 针，与上衣针距标准统一
2. 腰头一体式全橡筋设计，宽度 4cm，腰面双道明线加固
3. 裤脚双线折边 2cm，工艺与上衣下摆配套；
4. 前片两侧直插一字袋，袋口压 0.1cm 明线
5. 两侧侧缝拉浅灰反光边条，从腰头完整延伸至裤脚，左右对称。
6. 成品裤身平整挺括，无跳针、漏线、歪斜瑕疵

## 雷州市小学生春秋装校服工艺图

产品名称: 《红土育英·碧海扬帆》



以实物为准

工  
艺  
说  
明

**【配色 & 潘通色号】**

上衣: PANTONE 13-0916 TPG

PANTONE 19-1940 TPG

裤子: PANTONE 19-3921 TPG

**【设计细节】**

棒球领拉链外套:

1. 全件缝口统一 0.9cm; 明线密度每英寸 13 针, 四线锁边 12 针
2. 前中全长拉链门襟, 拉链长度匹配衣身(反光拉链), 门襟缝口平整无起皱;
3. 两侧酒红色斜插袋, 袋口尺寸长 13cm、宽 2cm;
4. 左胸预留直径 5.5cm 圆形校徽魔术贴区域; 后领内侧印制厂家 LOGO;
5. 棒球服领款式, 领圈双道明线加固, 腋下接缝熨烫定型;
6. 袖口、下摆为纯色酒红底色搭配白色深蓝条纹罗纹;
7. 前、后幅插肩与衣身拼接处上沿拉浅灰色反光边条。

长裤:

7. 全件缝口统一 0.9cm, 明线每英寸 13 针, 四线锁边 12 针, 与上衣针距标准统一

- |  |   |
|--|---|
|  | <ol style="list-style-type: none"><li>8. 腰头一体式全橡筋设计，宽度 4cm，腰面双道明线加固</li><li>9. 裤脚双线折边 2cm，工艺与上衣下摆配套；</li><li>10. 前片两侧直插一字袋，袋口压 0.1cm 明线</li><li>11. 两侧侧缝拉浅灰反光边条，从腰头完整延伸至裤脚，左右对称。</li><li>12. 成品裤身平整挺括，无跳针、漏线、歪斜瑕疵</li></ol> |
|--|---|

## 雷州市小学生冬装校服工艺图

产品名称:

《红土育英·碧海扬帆》



以实物为准

工  
艺  
说  
明

**【配色 & 潘通色号】**

上衣: PANTONE 12-0812 TPG

PANTONE 19-1840 TPG

裤子: PANTONE 19-3932 TPG

**【设计细节】**

冲锋衣外层外套:

1. 全件缝口统一 0.9cm; 明线密度每英寸 13 针, 四线锁边 12 针, 线迹均匀无跳针、漏线。
2. 前中全长拉链门襟, 拉链长度适配衣身, 外层叠加防风挡布, 门襟缝口熨烫平整, 无起皱、起鼓。
3. 衣身两侧酒红色斜插袋, 袋口净尺寸长 13cm、宽 2cm, 袋口压 0.1cm 明线固定。
4. 左胸预留直径 5.5cm 圆形校徽魔术贴粘贴位; 后领内侧平整印制生产厂家 LOGO。
5. 可拆卸防风连帽搭配立领基底, 领圈双道明线加固; 腋下所有拼接接缝高温熨烫定型, 止口平整。
6. 衣身前幅、后幅插肩与衣身拼接处上沿, 通条缝制浅灰色反光边条, 反光条左右对称、宽窄一致, 粘接牢

固不脱层。

7. 衣身内侧四周预留拉链、魔术贴点位，可完整固定可拆卸立领内胆，拆卸顺滑无卡顿。

可拆卸纯色内胆上衣：

8. 同外套统一标准，全件缝口 0.9cm，明线 13 针 / 英寸，四线锁边 12 针。

9. 纯色酒红色立领拉链开衫，前中短款拉链门襟；下摆平直折边工艺，无罗纹收口。

10. 领圈双道明线加固，侧缝、肩缝拼接止口全部熨烫平整；两侧内置小直插口袋，袋口压明线固定。

长裤：

11. 全件缝口统一 0.9cm，明线每英寸 13 针，四线锁边 12 针，与冲锋衣、内胆针距标准完全统一。

12. 一体式全橡筋松紧腰头，净宽 4cm，腰面双道明线双层加固，无外露抽绳孔。

13. 前片双侧直插一字袋，袋口统一压 0.1cm 明线，袋布平服无起扭。

14. 裤脚双线折边 2cm，压线平直，工艺与冲锋衣下摆标准配套。

15. 两侧侧缝通条缝制浅灰色反光边条，反光条从腰头完整延伸至裤脚，左右宽窄、长度完全对称。

16. 整条裤身平整挺括，所有拼接止口熨烫平整，无跳针、漏线、线迹歪斜、面料起皱等瑕疵。

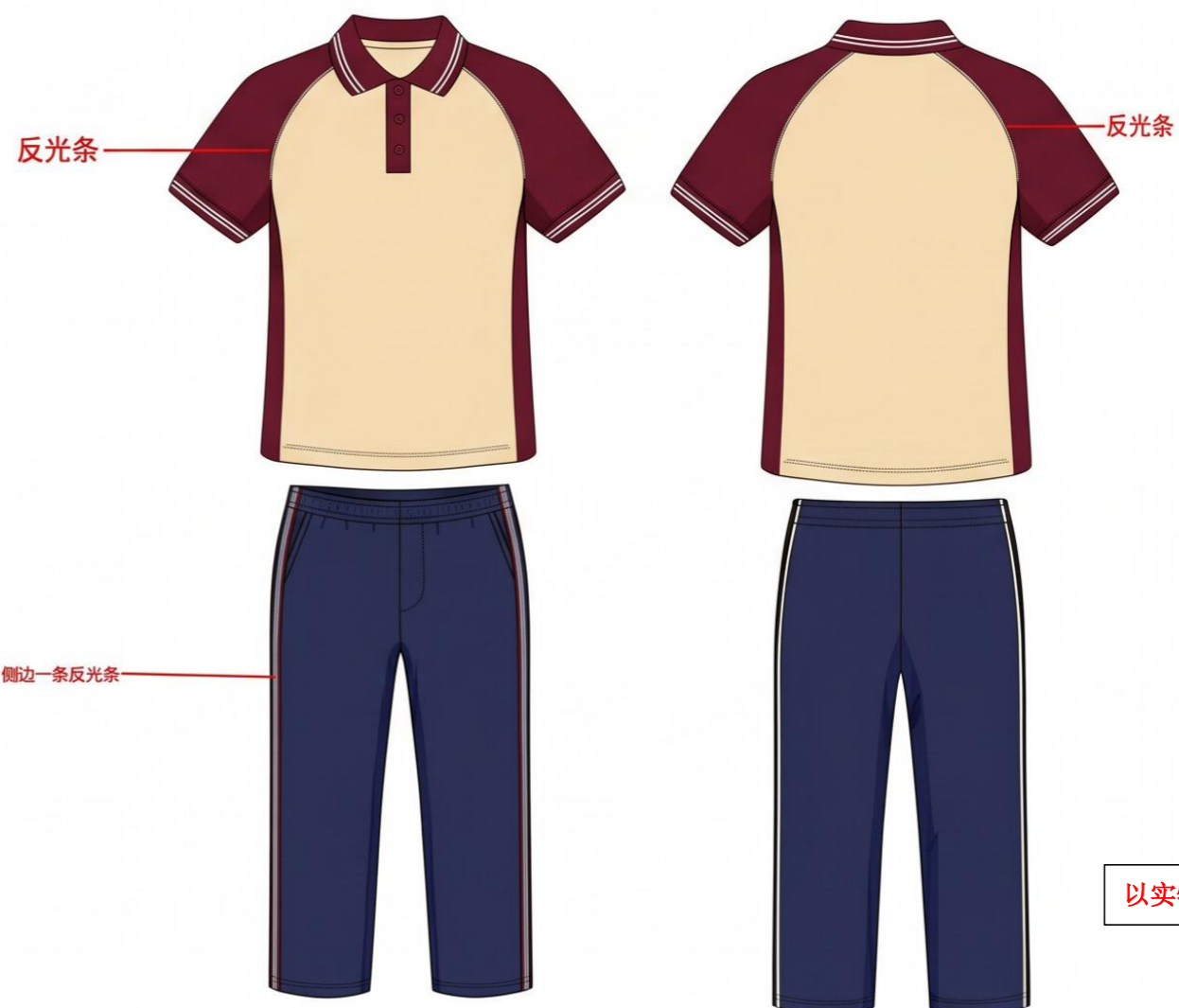
# 雷州市小学生夏装校服效果图

产品名称:

《红土育英·碧海扬帆》

## 红土育英 碧海扬帆

运动服·夏款



以实物为准

# 雷州市小学生春秋校服效果图

产品名称:

《红土育英·碧海扬帆》

## 红土育英 碧海扬帆

运动服·春秋款



# 雷州市小学生冬装校服效果图

产品名称:

《红土育英·碧海扬帆》

## 红土育英 碧海扬帆

运动服·冬款



## 雷州市幼儿园夏装校服工艺说明

产品名称：雷韵海魂·向阳而生 幼儿园款

雷韵海魂·向阳而生 幼儿园款



夏装

效果以实物样板为准

潘通色号为：白色：PANTONE11-4001 藏青色：PANTONE296C 绿色：PANTONE4212C

### 【设计细节】

短袖 POLO 衫：

1. 全件缝口统一 0.9cm；明线密度每英寸 13 针，四线锁边 12 针
2. 前中门筒宽 2.5cm，压 0.1cm 明线，配 3 粒树脂纽扣。
3. 下摆折边 2cm，双针车 0.6cm 宽线迹
4. 所有拼接缝口熨烫平整，明线宽窄一致，十字夹缝对齐，无跳线漏线
5. 领、袖口为双面罗纹面料，袖口宽 2cm；
6. 左胸预留直径 5.5cm 圆形校徽魔术贴区域

短裤：

1. 全件缝口统一 0.9cm，明线每英寸 13 针，四线锁边 12 针，与上衣针距标准统一
2. 腰头一体式全橡筋设计，宽度 4cm，腰面双道明线加固
3. 裤脚双线折边 2cm，工艺与上衣下摆配套；
4. 前片两侧直插一字袋，袋口压 0.1cm 明线
5. 两侧侧缝撞色白色、反光条纹，左右对称
6. 成品裤身平整挺括，无跳针、漏线、歪斜瑕疵

工  
艺  
说  
明

## 雷州市幼儿园春秋装校服工艺说明

产品名称：雷韵海魂·向阳而生 幼儿园款

雷韵海魂·向阳而生 幼儿园款



春秋装

效果以实物样板为准

工  
艺  
说  
明

潘通色号为：白色：PANTONE11-4001 藏青色：PANTONE296C 灰色：PANTONE4289C 绿色：PANTONE4212C

**【设计细节】**

立领拉链外套：

1. 全件缝口统一 0.9cm；明线密度每英寸 13 针，四线锁边 12 针
2. 前中全长拉链门襟，拉链长度匹配衣身（反光拉链），门襟缝口平整无起皱；
3. 两侧绿色斜插袋，袋口尺寸长 11cm、宽 2cm；
4. 左胸预留直径 5.5cm 圆形校徽魔术贴区域；后领内侧印制厂家 LOGO；
5. 立领款式，领圈双道明线加固，腋下接缝熨烫定型；
6. 领口绿色螺纹，袖口、下摆为绿色底色搭配白色条纹和白色回纹罗纹；

长裤：

1. 全件缝口统一 0.9cm，明线每英寸 13 针，四线锁边 12 针，与上衣针距标准统一
2. 腰头一体式全橡筋设计，宽度 4cm，腰面双道明线加固
3. 裤脚双线折边 2cm，工艺与上衣下摆配套；
4. 前片两侧直插一字袋，袋口压 0.1cm 明线
5. 两侧侧缝撞色白色、反光条纹，左右对称。
6. 成品裤身平整挺括，无跳针、漏线、歪斜瑕疵

## 雷州市幼儿园冬装校服工艺说明

产品名称：雷韵海魂·向阳而生 幼儿园款

雷韵海魂·向阳而生 幼儿园款



效果以实物样板为准

工  
艺  
说  
明

潘通色号为：白色：PANTONE11-4001 藏青色：PANTONE296C 灰色：PANTONE4289C 绿色：PANTONE4212C

**【设计细节】**

冲锋衣外层外套：

1. 全件缝口统一 0.9cm；明线密度每英寸 13 针，四线锁边 12 针
2. 前中全长拉链门襟，拉链长度匹配衣身（反光拉链），门襟缝口平整无起皱；
3. 两侧绿色斜插袋，袋口尺寸长 13cm、宽 2cm；
4. 左胸预留直径 5.5cm 圆形校徽魔术贴区域；
5. 可拆卸帽子款式，领圈双道明线加固，腋下接缝熨烫定型；
6. 前幅拉链门筒位置烫印反光标识（下摆往上11.5cm反光标识大小4cmX1cm），袖口夹圈加反光条，提升出行安全。

长裤：

7. 全件缝口统一 0.9cm，明线每英寸 13 针，四线锁边 12 针，与上衣针距标准统一
8. 腰头一体式全橡筋设计，宽度 4cm，腰面双道明线加固
9. 裤脚双线折边2cm，工艺与上衣下摆配套；
10. 前片两侧直插一字袋，袋口压 0.1cm 明线
11. 两侧侧缝撞色白色、反光条纹，左右对称。
12. 成品裤身平整挺括，无跳针、漏线、歪斜瑕疵

雷州市幼儿园夏装校服效果图

产品名称:

雷韵海魂·向阳而生 幼儿园款

雷韵海魂·向阳而生 幼儿园款



夏装

效果以实物样板为准

雷州市幼儿园春秋装校服效果图

产品名称:

雷韵海魂·向阳而生 幼儿园款

雷韵海魂·向阳而生 幼儿园款



春秋装

效果以实物样板为准

雷州市幼儿园夏装校服效果图

产品名称:

雷韵海魂·向阳而生 幼儿园款

雷韵海魂·向阳而生 幼儿园款



冬装

效果以实物样板为准