

设计理念

DESIGN IDEAS



■ 文化价值：

将遂溪两大核心地域文化为灵魂：**醒狮文化**（遂溪“**中国醒狮之乡**”的非遗名片，象征胜利、吉祥、奋进）与**红色文化**（遂溪作为南路革命策源地的红色基因，象征**信仰、担当、传承**），针对小学生、中学生分龄设计；结合遂溪醒狮非遗文化核心，提取醒狮的造型、色彩、精神，彰显遂溪“中国醒狮之乡”的城市名片，传递少年勇猛精进、昂扬向上的朝气。

■ 色彩搭配：

中国红贯穿三季的核心精神色，象征**醒狮的昂扬与红色基因的传承，注入青春活力**；藏青作为拼接色，平衡红色的跳脱，**奠定校服的端庄气质**，适配校园着装规范；白色作为过渡色，提亮整体视觉，还原**醒狮细节**，增添**清爽感**

狮耀遂溪·红韵传承

一是将**遂溪醒狮非遗文化**为视觉核心，提取醒狮的**造型、色彩、精神**，彰显遂溪“中国醒狮之乡”的城市名片，**传递少年勇猛精进、昂扬向上的朝气**；

二是以**遂溪红色革命文化**为精神内核，融入**红色元素与精神寓意**，传承南路革命红色基因，培育**少年爱国情怀与责任担当**。



中国红 藏青色 云白色

狮耀遂溪·红韵传承

全系列实物展示图

夏装



中学款

小学款

春秋装



中学款

小学款

冬装



中学款

小学款

产品名称:

狮耀遂溪·红韵传承

小学生夏装 (男/女款短T恤+短裤)



正面

背面

侧面



细节图

插肩袖设计, 撞色Polo领配云白色纽扣门襟, 内门襟为中国红, 袖侧撞色拼接加云白色子母线



后背特色文化狮头纹反光印花设计, 代表胜利与吉祥



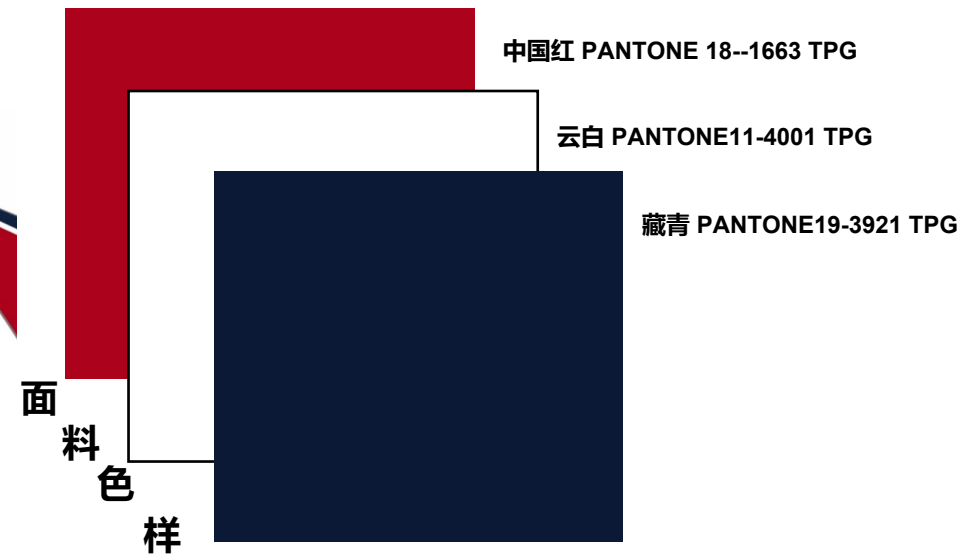
藏青色短裤, 松紧腰设计, 前裤侧撞色分割设计与子母线拼接设计

面料说明

上衣面料: 冰感索罗娜面料, 74%棉26%涤, 190g

长裤面料: 丝盖棉面料, 60%棉35%涤5%氨纶, 220g

执行标准: GB/T31888-2015



效果以实物样板为准

工艺说明

本产品严格遵循GB/T31888-2015《婴幼儿及儿童纺织产品安全技术规范》类等安全标准, 守护学生健康成长。小学生夏装上衣采用冰感索罗娜面料, 柔软亲肤, 吸湿排汗, 色牢度高耐洗不易变形, 在左前胸处, 校徽尺寸为5.0cm; 裤子采用丝盖棉面料, 具有耐磨吸湿抗皱性好, 易打理; 衣身主体云白, 插肩袖中国红, 领口与侧边拼接还原醒狮“红鬃白脸”的经典造型; 后背领口下方定制醒狮头纹反光印花, 代表胜利与吉祥, 既强化醒狮主题, 又保障小学生夜间出行安全; 短裤侧边红 + 白撞色线条, 提取醒狮鬃毛的灵动弧度; 插肩袖翻领 Polo 衫 + 藏青色运动短裤的夏装结构, 活泼灵动、吉祥如意、安全实用, 适配遂溪学子在夏季高温高湿气候着装。

产品名称:

狮耀遂溪·红韵传承

小学生春秋装 (男/女款外套+长裤)

细节图

面料说明



正面

背面

侧面



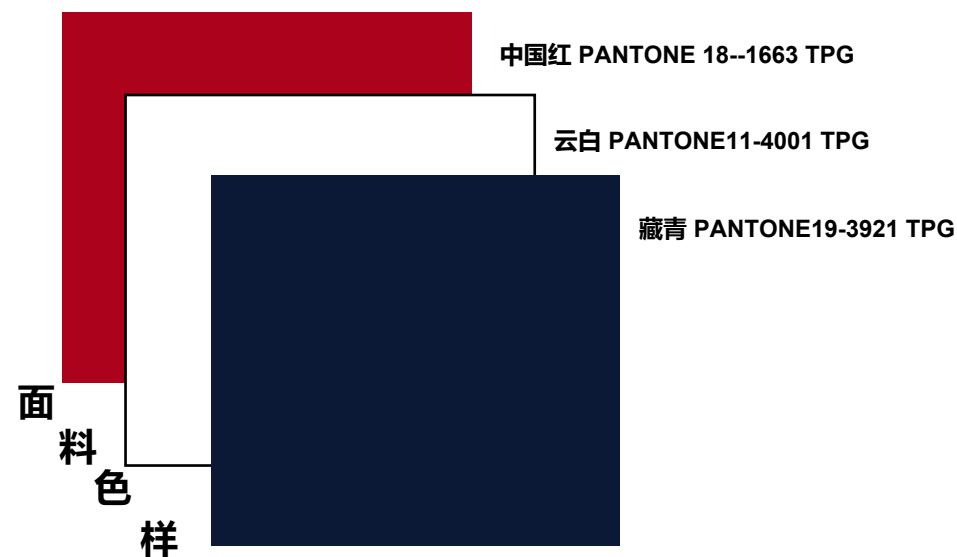
中国红立领设计, 袖侧藏青撞双白线拼接设计, 正肩设计



后背龟背处特色文化狮头纹反光印花设计, 代表胜利与吉祥

螺纹棉与衣身藏青色, 衣身前片弧线拼接设计, 下摆与袖口罗纹配云白+中国红螺纹织线设计

上衣面料: 空气层面料, 92%聚酯纤维8%氨纶, 300g
长裤面料: 空气层面料, 92%聚酯纤维8%氨纶, 300g
执行标准: GB/T31888-2015



效果以实物样板为准

工艺说明

本产品严格遵循GB/T31888-2015《婴幼儿及儿童纺织产品安全技术规范》类等安全标准, 守护学生健康成长。小学生春秋装采用空气层面料, 保暖锁温, 适配遂溪春秋季节多变天气; 在左前胸处, 校徽尺寸为5.0cm; 外套主体藏青, 前片中国红弧形拼接, 模拟醒狮昂首的动态造型, 云白线条勾勒狮身轮廓; 后背龟背处延续醒狮头纹反光印花, 形成三季统一的文化符号; 袖口、下摆罗纹采用红+白+藏青三色拼接, 还原醒狮色彩层次; 裤侧红线条提取醒狮舞动的流线, 增添灵动性; 立领正肩拼接设计空气层外套+运动长裤的冬装版型, 红+藏青的经典配色端庄大气, 适配课堂、课间、校园集会等日常场景, 既符合校园着装规范, 又凸显地域文化特色。

产品名称:

狮耀遂溪·红韵传承

小学生冬装 (男/女款冲锋衣+长裤)

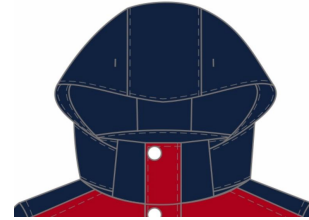


正面

背面

侧面

细节图



可拆卸帽子设计, 撞色门襟设计



衣身分割撞色设计, 前身下摆三角(中国红)拼接设计, 口袋有中国红子母线设计



后背下摆处中间有特色文化狮子纹反光印花设计, 代表胜利与吉祥



松紧腰设计, 前裤侧中国红拼接加云白色子母线设计

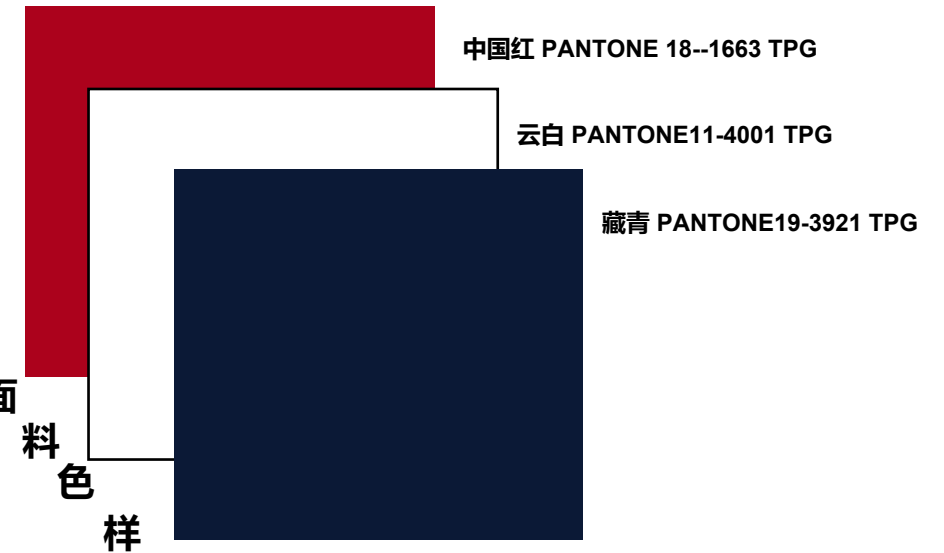
面料说明

上衣面料: 功能性复合布, 100%聚酯纤维, 机织, $\geq 130g / m^2$

上衣里料: 摇粒绒, 100%聚酯纤维, $\geq 280g / m^2$ (可拆卸)

长裤面料: 空气层面料, 92%聚酯纤维8%氨纶, 300g

执行标准: GB/T31888-2015



效果以实物样板为准

工艺说明

本产品严格遵循GB/T31888-2015《婴幼儿及儿童纺织产品安全技术规范》类等安全标准, 守护学生健康成长。在左前胸处, 校徽尺寸为5.0cm; 小学生冬装冲锋衣采用三合一面料, 内胆摇粒绒保暖锁温, 可拆卸连帽冲锋衣 + 运动长裤的冬装版型, 男女同款, 适配遂溪小学生冬季保暖需求; 冲锋衣主体藏青, 前片中国红 + 云白撞色拼接, 还原醒狮造型, 寓意醒狮护佑、平安成长; 口袋边缘中国红狮纹暗纹与裤侧红线条延续醒狮流线, 兼顾实用与童趣; 后背下摆中间定制醒狮头纹反光印花, 宽松运动版型 + 保暖面料, 适配体育课、运动会等运动场景, 醒狮线条设计增强运动辨识度, 反光印花保障出行安全。

湛江市遂溪县小学生夏装校服效果图

产品名称:

狮耀遂溪·红韵传承



正面



背面



侧面

湛江市遂溪县小学生春秋装校服效果图

产品名称:

狮耀遂溪·红韵传承



正面



背面



侧面

湛江市遂溪县小学生春秋装校服效果图

产品名称:

狮耀遂溪·红韵传承



正面



背面



侧面

狮耀遂溪·红韵传承

狮耀遂溪·红韵传承

小学组 全系列实物展示图



夏装



春秋装



冬装

产品名称:

狮耀遂溪·红韵传承

中学生夏装 (男/女款短T恤+短裤)



正面

背面

侧面

细节图



插肩袖设计, 撞色Polo领配云白色纽扣门襟, 内门襟为藏青色, 袖侧撞色拼接加云白色子母线



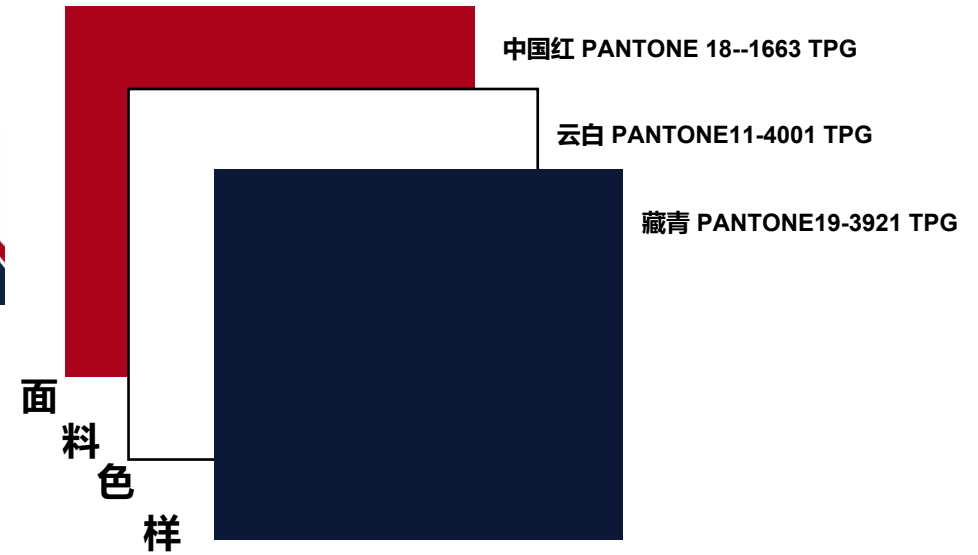
后背特色文化狮头纹反光印花设计, 代表胜利与吉祥



藏青色短裤, 松紧腰设计, 前裤片撞色弧形拼接设计

面料说明

上衣面料: 冰感索罗娜面料, 74%棉26%涤, 190g
长裤面料: 丝盖棉面料, 60%棉35%涤5%氨纶, 220g
执行标准: GB/T31888-2015



效果以实物样板为准

工艺说明

本产品严格遵循GB/T31888-2015《婴幼儿及儿童纺织产品安全技术规范》类等安全标准, 守护学生健康成长。中学生夏装上衣采用冰感索罗娜面料, 柔软亲肤, 吸湿排汗, 色牢度高耐洗不易变形, 在左前胸处, 校徽尺寸为5.0cm; 裤子采用丝盖棉面料, 具有耐磨吸湿抗皱性好, 易打理; 衣身主体云白, 插肩袖藏青, 以红色点睛, 凸显沉稳大气; Polo 门襟采用简约设计, 短裤侧边红 + 白撞色线条, 提取醒狮鬃毛的凌厉弧度, 贴合青少年审美; 后背领口下方定制醒狮头纹反光印花, 线条凌厉; **整体造型英气, 沉稳大气、精神传承、青春昂扬, 凸显遂溪中学生昂扬向上的精神风貌**; 插肩袖翻领 Polo 衫 + 藏青色运动短裤的夏装结构, 适配遂溪学子在夏季高温高湿气候着装。

产品名称:

狮耀遂溪·红韵传承

中学生春秋装 (男/女款外套+长裤)



细节图



藏青色立领设计, 袖侧中国红撞双白线拼接设计, 正肩设计



后背龟背处特色文化狮头纹反光印花设计, 代表胜利与吉祥



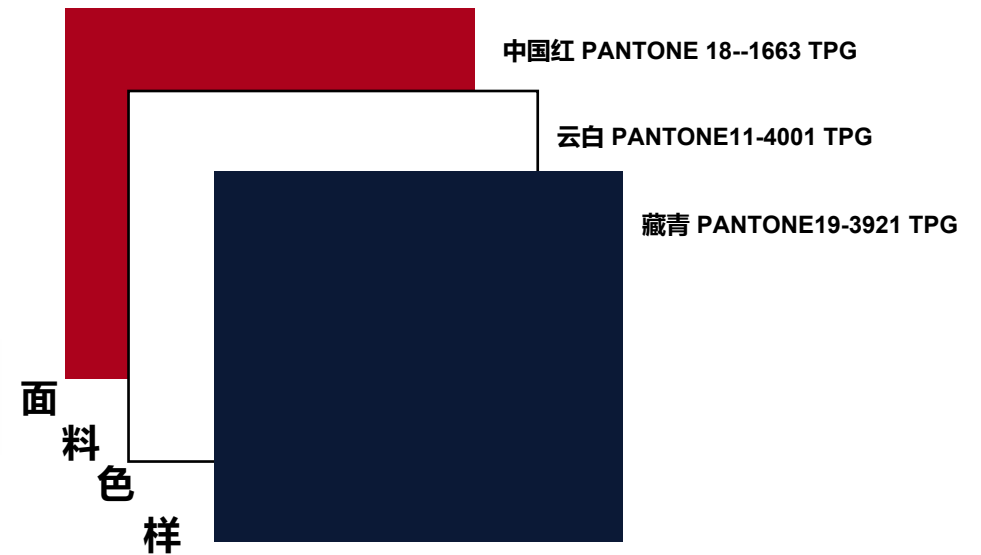
衣身前片弧线拼接设计, 藏青色下摆与袖口罗纹配云白+中国红螺纹织线设计, 袋口有云白色子母线设计

面料说明

上衣面料: 空气层面料, 92%聚酯纤维8%氨纶, 300g

长裤面料: 空气层面料, 92%聚酯纤维8%氨纶, 300g

执行标准: GB/T31888-2015



正面

背面

侧面

效果以实物样板为准

工艺说明

本产品严格遵循GB/T31888-2015《婴幼儿及儿童纺织产品安全技术规范》类等安全标准, 守护学生健康成长。中学生春秋装采用空气层面料, 保暖锁温, 适配遂溪春秋季节多变天气; 在左前胸处, 校徽尺寸为5.0cm; 外套主体藏青, 前片中国红弧形拼接, 线条凌厉, 模拟醒狮腾飞的动态, 云白线条勾勒狮身, 凸显力量感; 袖口、下摆罗纹采用藏青+红+白三色拼接, 口袋边缘云白色醒狮线条暗纹, 裤侧拼接线条延续醒狮流线, 凸显沉稳大气; 后背龟背处延续霸气版醒狮头纹反光印花, 形成三季统一的文化符号; 立领正肩拼接设计空气层外套+运动长裤的冬装版型, 以中国红为精神主色, 贯穿三季校服, 象征红色基因的传承。

产品名称:

狮耀遂溪·红韵传承

中学生冬装 (男/女款冲锋衣+长裤)

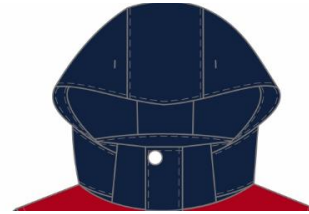


正面

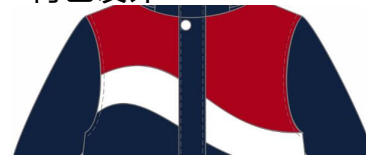
背面

侧面

细节图



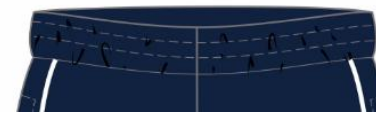
可拆卸帽子设计, 藏青色设计



衣身前片弧线拼接设计, 前身侧下摆三角(中国红)拼接设计, 口袋有中国红子母线设计



后背下摆处中间有特色文化狮头纹反光印花设计, 代表胜利与吉祥



松紧腰设计, 前裤侧撞色下摆拼加云白色子母线设计

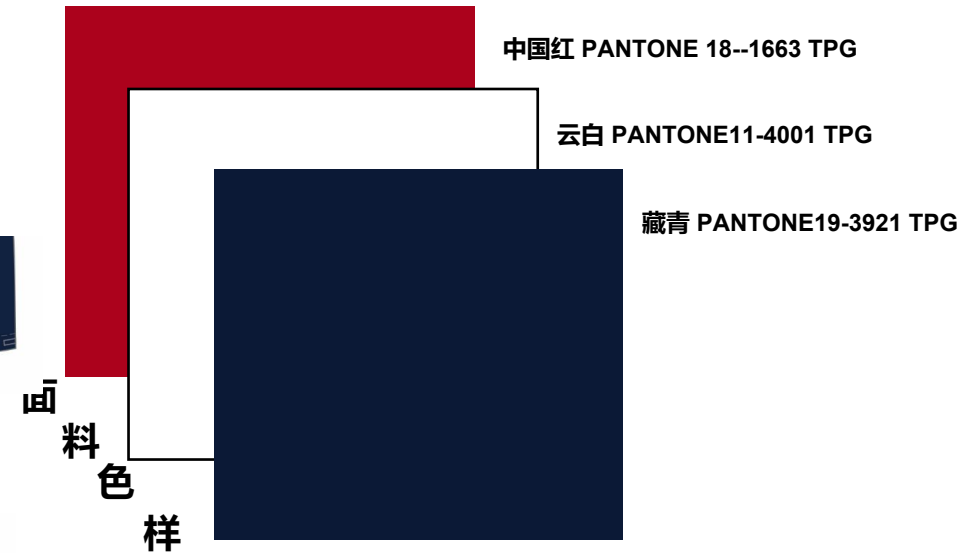
面料说明

上衣面料: 功能性复合布, 100%聚酯纤维, 机织, $\geq 130\text{g} / \text{m}^2$

上衣里料: 摇粒绒, 100%聚酯纤维, $\geq 280\text{g} / \text{m}^2$ (可拆卸)

长裤面料: 空气层面料, 92%聚酯纤维8%氨纶, 300g

执行标准: GB/T31888-2015



效果以实物样板为准

工艺说明

本产品严格遵循GB/T31888-2015《婴幼儿及儿童纺织产品安全技术规范》类等安全标准, 守护学生健康成长。中学生冬装冲锋衣采用三合一面料, 内胆摇粒绒保暖锁温, 裤子采用空气层面料, 适配遂溪冬季湿冷气候; 在左前胸处, 校徽尺寸为5.0cm, 冲锋衣主体藏青, 前片中国红 + 云白撞色拼接, 线条柔和, 还原醒狮昂首造型, 可拆卸帽子做简约设计, 凸显干练; 下摆中国红色拼接暗喻五角星暗纹, 融入红色文化元素, 寓意传承红色基因; 裤侧拼接线条延续醒狮流线, 兼顾实用与文化感; 后背下摆中间定制醒狮头纹反光印花, 强化文化传承。

湛江市遂溪县中学生夏装校服效果图

产品名称:

狮耀遂溪·红韵传承



正面



背面



侧面

湛江市遂溪县中学生春秋装校服效果图

产品名称:

狮耀遂溪·红韵传承



正面



背面



侧面

湛江市遂溪县中学生春秋装校服效果图

产品名称:

狮耀遂溪·红韵传承



正面

背面

侧面

狮耀遂溪·红韵传承

狮耀遂溪·红韵传承

中学组 全系列实物展示图



夏装



春秋装



冬装